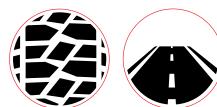




## DR 5.3

La Banda DR 5.3 es una banda de tracción que cuenta con hombro cerrado que proporciona un desgaste uniforme a un proceio asequible.

Con un precio competitivo y un sólido rendimiento la banda DR 5.3 es una excelente opción para los usuarios.



### CARACTERÍSTICAS

- Cuenta con eyectores de piedra para prevenir la perforación de piedras.
- Compuesto patentado que proporciona una larga vida útil.
- Agresivo diseño de tacos que brinda una excelente tracción.

#### ANCHO PROFUNDIDAD (mm)

200	17.4
210	17.4
220	17.4
230	17.4
240	17.4