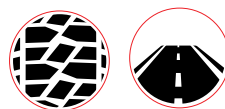




DR 4.3

Renovado de tracción para aplicación regional.

DR4.3 de Bandag es un diseño que ofrece larga duración en una gran variedad de aplicaciones incluyendo carga liviana y condiciones moderadas on/off.



CARACTERÍSTICAS

- Costilla ancha en la parte central que ofrece estabilidad y resistencia al desgaste irregular
- Diseño de hombros abiertos que proveen máxima tracción..
- Compuesto de hule que contribuye a una larga duración y a un desgaste uniforme.

ANCHO	PROFUNDIDAD (mm)
-------	------------------

200	17.5
-----	------

210	17.5
-----	------

220	17.5
-----	------

230	17.5
-----	------

240	17.5
-----	------