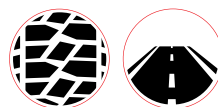




D4300

Renovado de tracción para aplicación regional.



CARACTERÍSTICAS

- Indicado para tracción de vehículos que viajan en medias y largas distancias.
- Diseño de bloques que proporciona una excelente tracción.
- Estrías en el centro de los bloques que mejoran la tracción y el frenado.

ANCHO

PROFUNDIDAD (mm)

9	17.5
10.5	17.5
250	17.5