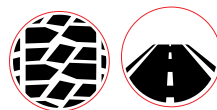




## BDR-HG

Renovado de tracción para aplicación regional.

BDR-HG es todo lo que se espera de un diseño de gran agarre, diseñado para brindar una extraordinaria tracción con gran resistencia al desgaste.



### CARACTERÍSTICAS

- Compuesto de muy alta resistencia al desgaste.
- Diseño de hombros abiertos que proveen máxima tracción.
- Estrías de gran profundidad que garantizan larga duración.

ANCHO	PROFUNDIDAD (mm)
210	21.4
220	21.4
230	21.4
240	21.4
250	21.4
260	21.4